



CCS

Consejo Colombiano de Seguridad

38 FERIA DE LA SEGURIDAD INTEGRAL

# 57 CONGRESO DE SEGURIDAD, SALUD Y AMBIENTE



03  
04  
05

Julio  
2024  
COMPENSAR  
AK 68# 49A-47  
BOGOTÁ - COLOMBIA

Aseguramos  
Abrazos

# 57 CONGRESO DE SEGURIDAD, SALUD Y AMBIENTE



Agenda  
**académica  
preliminar**

**03**  
**04**  
**05**

**Julio**  
**2024**  
COMPENSAR  
AK 68# 49A-47  
BOGOTÁ - COLOMBIA



20 Conferencias  
**INTERNACIONALES**



50 Conferencias  
**NACIONALES**



06 Paneles &  
**CONVERSATORIOS**



02 **MASTERCLASS**

# Paneles & CONVERSATORIOS CON EXPERTOS



Foro  
**SALUD MENTAL**



Masterclass  
**CONTRATISTAS RESPONSABLES**

Factor apalancador del crecimiento de la industria



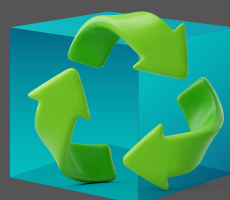
Conversatorio  
**CULTURA EN SST**



Panel  
**RETOS Y DESAFIOS EN EL MUNDO DEL TRABAJO**



Panel  
**LEGAL**



Panel  
**SOSTENIBILIDAD**



# Ejes TEMÁTICOS

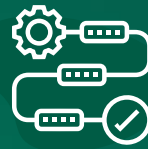


**TRANSFORMAR**  
el mundo en un  
**LUGAR MEJOR**  
está en tus manos

# Ejes TEMÁTICOS



EXCELENCIA EN  
SISTEMAS DE GESTIÓN



SEGURIDAD DE  
PROCESOS



LEGISLACIÓN



SEGURIDAD VIAL



SALUD MENTAL



SOSTENIBILIDAD



SALUD Y MEDICINA  
DEL TRABAJO



TENDENCIAS  
EN SST



CULTURA Y LIDERAZGO

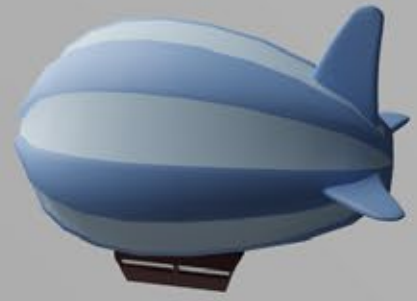


ERGONOMÍA



CONTROL OPERACIONAL

# Ejes TEMÁTICOS



## CULTURA Y LIDERAZGO

- 🎤 Bienestar organizacional... más allá de la Seguridad y Salud en el Trabajo
- 🎤 Si no hay transformación de hábitos... no pasa nada con la formación y el entrenamiento
- 🎤 La voz del líder organizacional
- 🎤 Experiencias reflexivas para la transformación del ser
- 🎤 Cultura de la prevención como eje fundamental de la seguridad y salud en el trabajo
- 🎤 Liderazgo y resiliencia en las organizaciones para generar cultura en SST
- 🎤 Innovación en la cultura preventiva mediante metodologías participativas
- 🎤 Gestión eficaz de riesgos frente a la multiplicidad generacional



# Ejes TEMÁTICOS



## SALUD MENTAL

- 🎤 Indicadores de salud mental para una detección precoz.
- 🎤 Impacto de la gestión psicosocial en la salud mental de los colaboradores.
- 🎤 Liderazgo emocional como apalancador del Bienestar organizacional



## SALUD Y MEDICINA EN EL TRABAJO

- 🎤 El papel de la analítica de datos para la gestión de la salud laboral
- 🎤 Elementos claves en la gestión exitosa del reintegro laboral



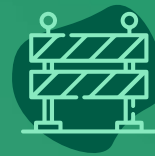


# Ejes TEMÁTICOS



## SEGURIDAD DE PROCESOS

- 🎤 Factores claves para pasar de un sistema de gestión exitoso a un sistema de gestión de excelencia.
- 🎤 Modelos de excelencia para los sistemas de gestión.
- 🎤 Modelos de madurez de la gestión en Seguridad y Salud en el Trabajo.
- 🎤 Bow Tie una metodología integral para el análisis de Riesgos.



## SEGURIDAD VIAL

- 🎤 Las 3E de la Seguridad Vial... educación, ingeniería y control
- 🎤 Integración háptica



# Ejes TEMÁTICOS

57 CONGRESO  
DE SEGURIDAD,  
SALUD Y AMBIENTE

CCS  
Consejo Colombiano  
de Seguridad



## SOSTENIBILIDAD

- 🎤 Transición Energetica un abordaje desde la SST
- 🎤 Circularidad del plástico y la basura
- 🎤 Sostenibilidad; la brújula que orienta los esfuerzos de una organización
- 🎤 Cadenas de valor sostenible
- 🎤 Gestión de la debida diligencia en derechos humanos en la cadena de suministros
- 🎤 Gestión de residuos y circularidad



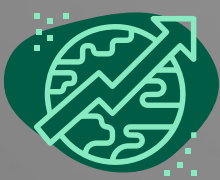


# Ejes TEMÁTICOS



## ERGONOMÍA

- 🎙️ La perspectiva de género, desafíos para la ergonomía
- 🎙️ Ergonomía proyectual. Una metodología integradora de la ergonomía y el diseño aplicado
- 🎙️ Inteligencia artificial y evaluación del riesgo de desordenes musculoesqueléticos



## TENDENCIAS EN SST

- 🎙️ Inteligencia artificial generativa: Cómo impacta en un mundo sostenible
- 🎙️ "Tecnologías Inmersivas para la sostenibilidad"
- 🎙️ El poder de las alianzas estratégicas en gestión de SST
- 🎙️ Sociedades del conocimiento mediada por la transformación digital y su impacto en la SST

# Ejes TEMÁTICOS



## EXCELENCIA EN SISTEMAS DE GESTIÓN

- 🎤 Factores claves para pasar de un sistema de gestión exitoso a un sistema de gestión de excelencia.
- 🎤 Modelos de excelencia para los sistemas de gestión.
- 🎤 Modelos de madurez de la gestión en Seguridad y Salud en el Trabajo.
- 🎤 Bow Tie una metodología integral para el análisis de Riesgos.



## LEGISLACIÓN

- 🎤 Responsabilidad civil y penal derivada de los accidentes de trabajo
- 🎤 Fraude y abuso del fuero de salud, una mirada desde el programa de reintegro laboral.
- 🎤 Sentencias de la Corte Suprema de Justicia. Responsabilidad solidaria ante la tercerización





# Ejes TEMÁTICOS



## CONTROL OPERACIONAL

- 🎤 Ver y ser visto, una estrategia de seguridad vial
- 🎤 Conozca los nuevos lineamientos del RETIE, según la resolución 40117 de 2024
- 🎤 Soluciones integrales para trabajo en Alturas
- 🎤 Hacia un futuro seguro: tendencias y regulaciones en seguridad química para la industria colombiana

# TARIFAS

**57** CONGRESO DE SEGURIDAD, SALUD Y AMBIENTE

## TARIFA PRESENCIAL

## TARIFA VIRTUAL

Pesos

Dólares

Pesos

Dólares

**AFILIADO**

\$1.540.000 + IVA

U\$ 400

\$ 770.000 + IVA

U\$ 195

**NO AFILIADO**

\$1.870.000 + IVA

U\$ 460

\$ 960.000 + IVA

U\$ 241

**ESTUDIANTES**

\$ 800.000 + IVA

U\$ 200

\$ 400.000 + IVA

U\$ 100

## ALTERNATIVAS

### Incluye Congreso presencial:

Inscripción académica al Congreso, memorias del evento, certificado de asistencia, material de apoyo, invitación a la ceremonia de instalación, ingreso a la **38 Feria de la Seguridad Integral** y posibilidad de participar en premios, refrigerios en la mañana, almuerzo el primer día, tarifas especiales de alojamiento.

### Incluye Congreso virtual:

Inscripción académica al congreso virtual, memorias del evento, certificado de asistencia

## DESCUENTOS

### DESCUENTO POR PRONTO PAGO:

Quienes cancelen el valor antes y/o hasta el **14 de junio del 2024**, tendrán un descuento del **10%**. Si finalmente no puede asistir al congreso deberá avisar antes del **28 de junio del 2024** por escrito, para hacer el respectivo reembolso del dinero, de lo contrario no se harán devoluciones.

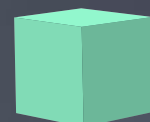
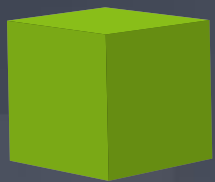
### DESCUENTO POR 3 O MÁS PERSONAS:

Por **3 o más** participantes de la misma empresa se otorgará un descuento del **10%**.

**ESTOS DESCUENTOS SON ACUMULABLES**

Aseguramos  
**Abrazos**

Esríbenos para más  
**INFORMACIÓN**



## Regional **BOGOTÁ**

Bogotá / Cundinamarca

### Angie Tatiana Torres Cruz

☎ (60-1) 919 1920 Ext.3420  
☎ 322 946 5298  
✉ angie.torres@ccs.org.co

### Angélica Maria Giraldo

☎ (60-1) 919 1920 Ext.3060  
☎ 310 242 4988  
✉ angelica.giraldo@ccs.org.co

### Lady Angélica Celis Bata

☎ (60-1) 919 1920 Ext.3230  
☎ 319 243 9243  
✉ lady.celis@ccs.org.co

### Emilce Mora Ariza

☎ (60-1) 919 1920 Ext.1113  
☎ 312 583 4935  
✉ emilce.mora@ccs.org.co

## Regional **Costa Caribe**

Atlántico / Cesar / Córdoba / La Guajira /  
Magdalena / San Andrés / Sucre

### Katia Berrio Ávila

☎ (60-1) 919 1920 opción 1  
☎ 312 453 8453  
✉ katia.berrio@ccs.org.co  
ccsbarranquilla@ccs.org.co

### Eliana Maria Preciado

☎ (60-1) 919 1920 opción 1  
☎ 310 258 7761  
✉ eliana.preciado@ccs.org.co

## Regional **Centro Oriente**

Boyacá / Caquetá / Huila / Meta / Tolima  
Santander/ Nte Santander / Putumayo

### Karen Liseth Mancera

☎ (60-1) 919 1920 Ext. 1118  
☎ 320 840 2707- 3134680674  
✉ ccscentro.orientec@ccs.org.co

### Lila Serrano

☎ (60-1) 919 1920 Ext. 1111-3260  
☎ 310 565 5840  
✉ lila.serrano@ccs.org.co

## Regional **Antioquia Y EJE CAFETERO**

Antioquia / Caldas / Chocó / Quindío / Risaralda

### Vanessa Castaño

☎ (60-1) 919 1920 opción 1  
☎ 312 433 9478  
✉ vanessa.castano@ccs.org.co  
ccsmedellin@ccs.org.co

### Lizette Liévano

☎ (60-1) 919 1920 opción 1  
☎ 320 342 9628  
✉ lizette.lievano@ccs.org.co

## Regional **Occidente**

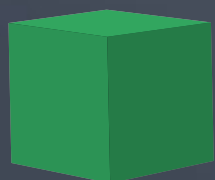
Cauca / Nariño / Valle

### Jonathan Rojas

☎ (60-1) 919 1920 opción 1  
☎ 311 506 4843  
✉ jonathan.rojas@ccs.org.co

### Martha Garzón

☎ (60-1) 919 1920 opción 1  
☎ 322 362 9117  
✉ martha.garzon@ccs.org.co



**TRANSFORMAR**  
el mundo en un  
**LUGAR MEJOR**  
está en tus manos





38 FERIA  
DE LA SEGURIDAD  
INTEGRAL

57 CONGRESO  
DE SEGURIDAD,  
SALUD Y AMBIENTE

 **CCS**  
Consejo Colombiano  
de Seguridad



[www.ccs.org.co](http://www.ccs.org.co)